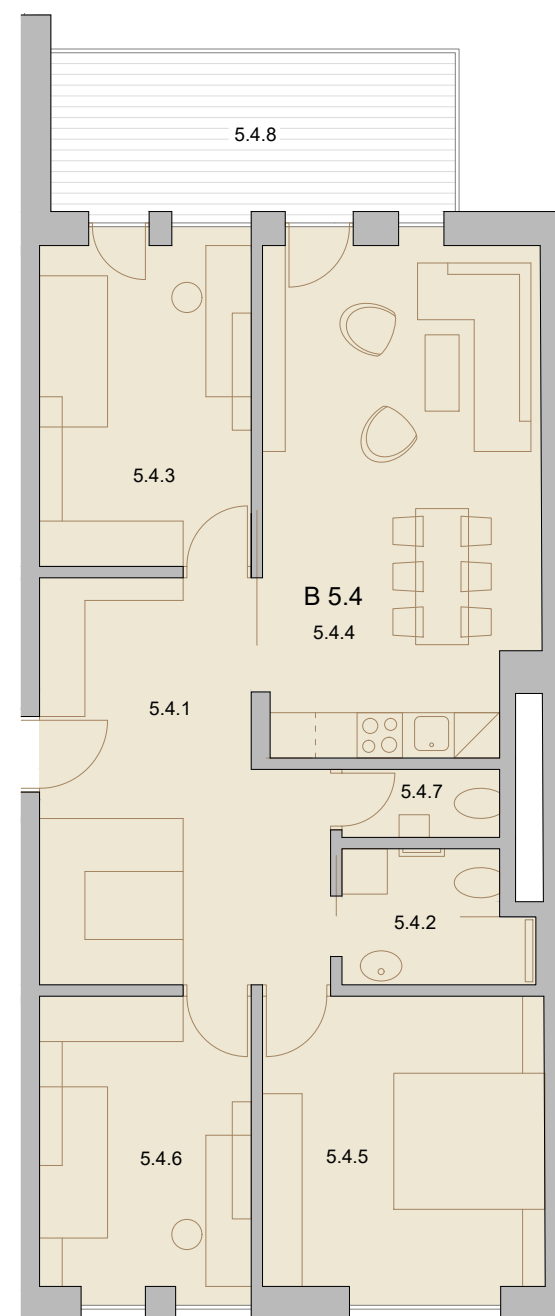


BYT

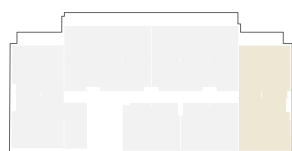
B 5.4

4+KK

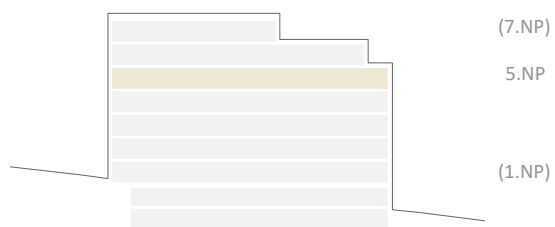
5.4.1	PŘEDSÍŇ	18,77 m <sup>2</sup>
5.4.2	KOUPELNA	4,16 m <sup>2</sup>
5.4.3	POKOJ	12,35 m <sup>2</sup>
5.4.4	OB. POKOJ S KUCH. KOUTEM	24,47 m <sup>2</sup>
5.4.5	LOŽNICE	14,82 m <sup>2</sup>
5.4.6	POKOJ	11,21 m <sup>2</sup>
5.4.7	WC	1,79 m <sup>2</sup>
<b>PODLAHOVÁ PLOCHA BYTU</b>		<b>87,57 m<sup>2</sup></b>
<b>PLOCHA BYTU DLE NV*</b>		<b>90,72 m<sup>2</sup></b>
5.4.8	BALKON	11,92 m <sup>2</sup>
<b>CELKOVÁ PLOCHA JEDNOTKY</b>		<b>102,64 m<sup>2</sup></b>



UMÍSTĚNÍ JEDNOTKY NA PATŘE



ŘEZ DOMEM



\*Uvedená celková plocha jednotky je součtem plochy jednotky k zastavění dle Nařízení vlády č. 366/2013 Sb. a plochy balkonů (lodžii/teras).

Tento plán je pouze ilustrační. Vyobrazené zařízení interiéru v plánech bytů (kuchyňské linky, nábytek, květiny apod.) není předmětem dodávky. Povrchy jednotlivých místností viz standardy. Čerchované čáry znázorňují konstrukce nad rovinou řezu.

Developer si vyhrazuje právo na změnu standardů, technického vybavení a stavebního řešení.

Parkování a sklep jsou řešeny v rámci smlouvy.

TECHNICKÉ VYBAVENÍ:



b h l z b k b

